

安博佛山高明物流中心



Prologis Foshan Gaoming Logistics Center



地理位置 Location

- 佛山市高明区更合镇小洞工业园经一路
Jing 1st Road, Xiaodong Industrial Park, Genghe Town, Gaoming District, Foshan

周边交通设施 Accessibility

- 距S5广台高速车程5公里 To S5 Expressway: 5km drive
- 距G2518深岑高速车程9公里 To G2518 Expressway: 9km drive
- 距佛山禅城区车程75公里 To Chancheng District of Foshan: 75km drive
- 距广州天河区车程95公里 To Tianhe District of Guangzhou: 95km drive
- 距广州白云国际机场车程120公里 To Guangzhou Baiyu Airport: 120km drive

路线指引 Direction

- 路线1: 广台高速(S5) > 更合东出口 > 合和大道(S113) > 经一路
Route 1: S5 Expressway > Genghe East Exit > S113 Hehe Road > Jing 1st Road
- 路线2: 导航重点可设置为: 小洞工业区经一路
Route 2: GPS set as: Jing 1st Road, Xiaodong Industrial Park, Foshan

Disclaimer

No warranties or representations, expressed or implied, are made as to the accuracy or completeness of the information contained herein and same is submitted subject to errors, commissions, rental or other conditions, withdrawal without notice, and to any special listing conditions imposed by our principals. All sizes are approximate. Prologis makes no commitment to update the information contained herein, and may make changes to these materials at any time without notice. In no event shall Prologis or its affiliates be liable for any damages whatsoever (including, without limitation, damages for loss of profits, business interruption, or loss of opportunity) arising out of the use of the information contained herein.

上述内容仅供参考，而非构成全部或部分的合同要约内容。安博中国有权根据需要进行更改而无需作出任何通知。

安博佛山高明物流中心



Prologis Foshan Gaoming Logistics Center

151,900平方米

佛山市高明区更合镇小洞工业园



FOR LEASE

租赁经理: 184 7539 8140 / 184 7539 8142

全国租赁热线: 400 630 8018

安博佛山高明物流中心

Prologis Foshan Gaoming Logistics Center



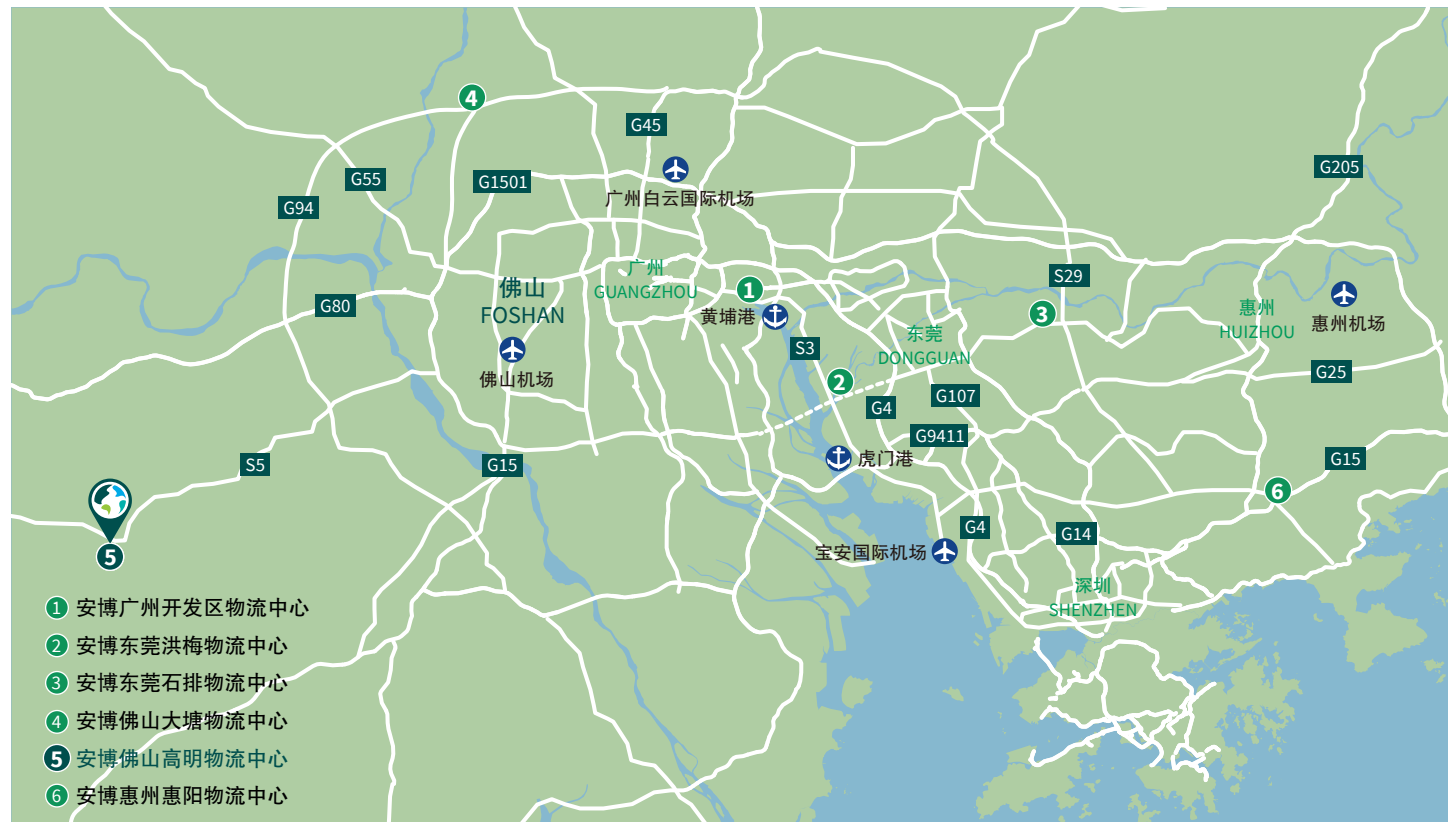
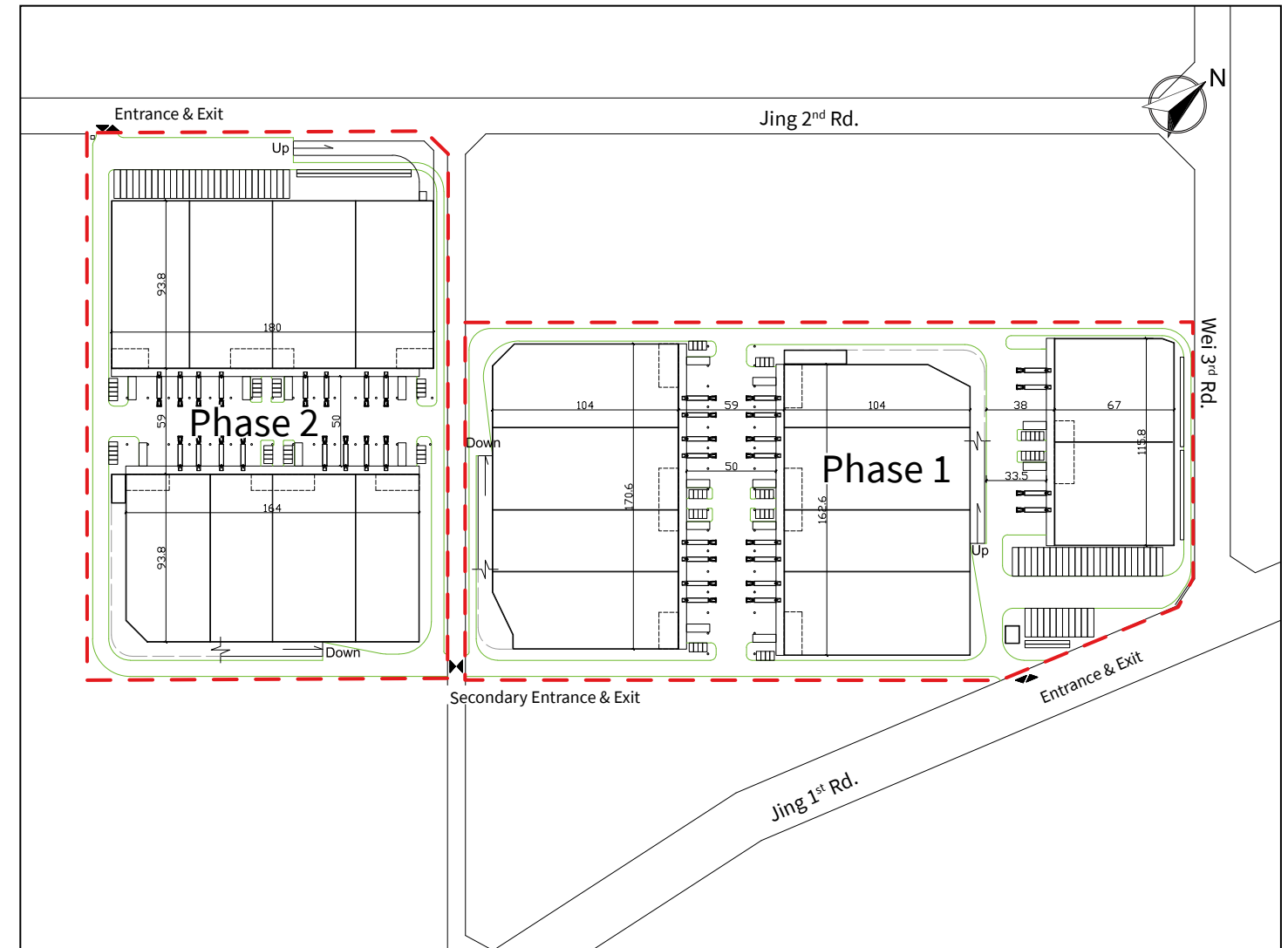
项目优势 Overview

优越的地理位置

- 优越的地理位置，位于粤港澳大湾区广佛肇经济圈——佛山西
- 交通网络完善，距离广台高速车程5公里，连接珠三角环线高速和广州绕城高速，车程100公里内辐射广州佛山中心区域
- 毗邻珠三角新干线机场(规划中)，利于拓展跨境进出口业务
- 集安博数十年来全球开发、运营和管理的先进经验，保证了项目设计、建造和管理的专业水准

国际化物流园区

- 高品质仓储设施与专业化物业管理服务



- 1 安博广州开发区物流中心
- 2 安博东莞洪梅物流中心
- 3 安博东莞石排物流中心
- 4 安博佛山大塘物流中心
- 5 安博佛山高明物流中心
- 6 安博惠州惠阳物流中心

占地面积 Site Area:	140,711平方米
建筑面积 Gross Floor Area:	174,439平方米
总租赁面积 Net Rentable Space:	151,902平方米
租赁单元 Divisible Unit:	约3,000~5,000平方米
停车位 Parking:	大车35个/小车75个(一期); 大车28个/小车60个(二期)
净高 Clear Height:	10米(一期); 一层9米/二层10米(二期)
室内地面承重 Inside Floor Loading Capacity:	3吨/平方米
升降平台 Dock Leveler:	36个(一期); 32个(二期)
室外周转场地宽 Outside Truck Court Width:	50米/33.5米
提升门 Dock Door:	10×3.5米
坡道门 Drive-in Door:	4.0×4.5米
雨棚宽度 Canopy Width:	7.5米
屋面采光 Skylight Ratio:	3%
外月台宽度 Exterior Platform Width:	4.5米
柱网 Column Spacing:	11.4×11.5米/11.5×22.0米/11.5×22.8米(一期); 11.6×11.5米/11.6×23.0米(二期)
防火等级 Fire Rating:	丙二类
消防系统 Fire Protection System:	自动喷淋系统(ESFR)、消防报警系统、烟感系统
照明系统 Lighting:	LED灯(150Lux)
通风系统 Ventilation System:	每小时换气2次
库内地面 Floor Finish:	硬化地坪