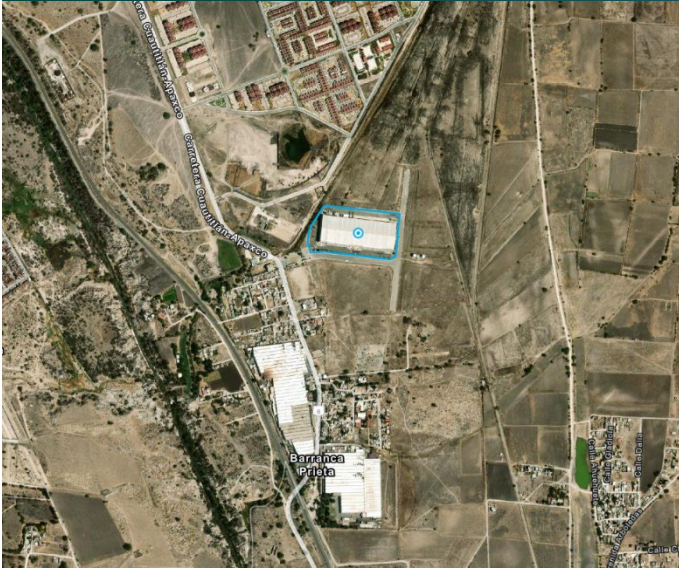


11,742 M2

Espacio Industrial Disponible

Prologis Park Sauce



Km. 31 Carretera Huehuetoca-Apaxco I, Huehuetoca,
MEX, Mexico 54687



UBICACIÓN

- Ubicado en la zona Industrial de Huehuetoca, Estado de México.
- Edificio independiente con infraestructura de primera calidad.
- Disponibilidad de mano de obra calificada.
- <https://maps.app.goo.gl/hGrfE9xahsQz8oHD7>

INSTALACIÓN

- Área disponible: 58,803 pies cuadrados / 11,742 metros cuadrados.
- 8 andenes equipados.
- 177 lugares de estacionamiento.
- 255 KVA's.
- Altura libre de 9.75 metros

VENTAJAS

- Acceso controlado.
- Equipos dedicados a la Experiencia del Cliente de Prologis y ofrecen atención en sitio.

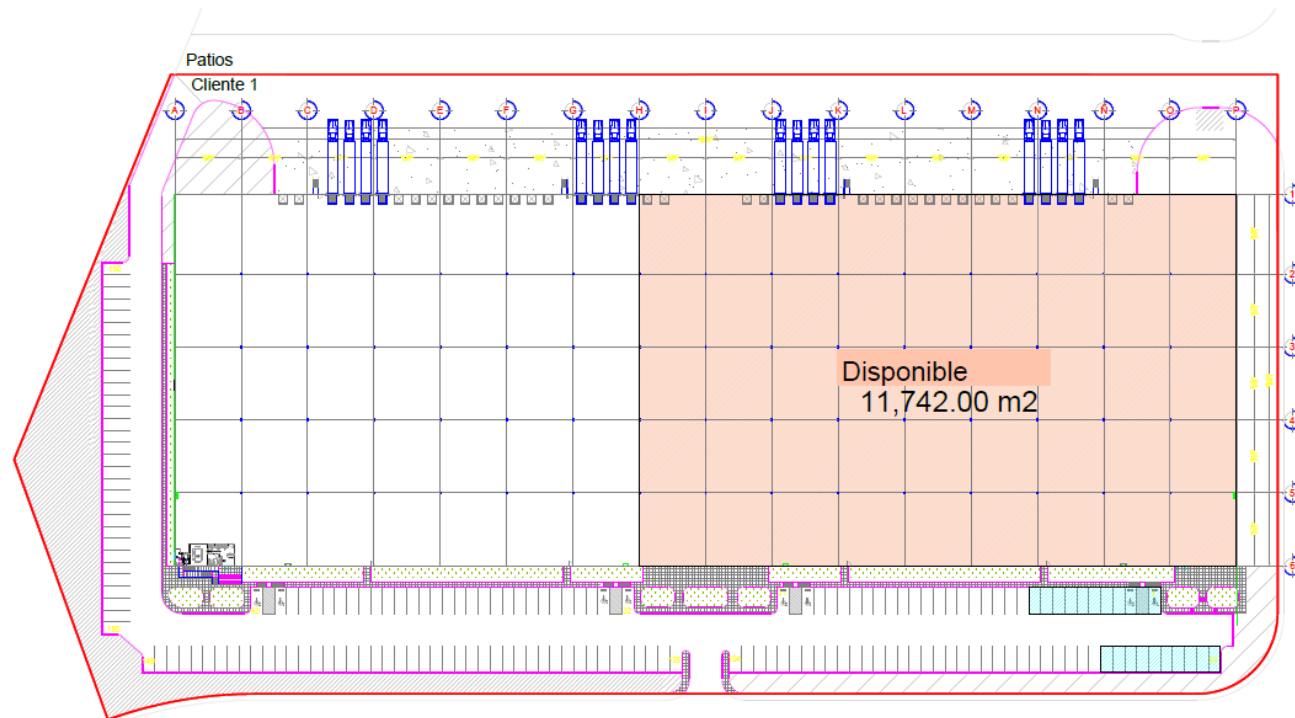
Conoce nuestros servicios:
[prologisessentials.com](https://www.prologisessentials.com)

11,742 M2

Espacio Industrial Disponible

Prologis Park Sauce

Ana Bertha
Del Real
adelreal@prologis.com
Cel +52 56 4166 8709
Paseo de los Tamarindos 90
Torre 2 Piso 22
Bosques de las Lomas
CDMX, 05120 México



No warranty or representation, expressed or implied, is made as to the accuracy of the information contained herein, and same is submitted subject to error and omissions.