



Prologis Park Ujazd

Ujazd, A4

156,000 square meters

www.prologisujazd.com



Prologis Park Ujazd

Ujazd, A4



156 000

metrów kwadratowych powierzchni magazynowej
square meters of industrial space

40

kilometrów do centrum Opola
kilometers to Opole city centre

1

kilometr do autostrady A4
kilometers to A4 motor way

Inwestycja

Prologis Park Ujazd jest położony na działce o powierzchni 33 hektarów gruntów z możliwością zabudowy 5 budynków magazynowych o łącznej powierzchni 156 000 metrów kwadratowych. Kompleks będzie oferował swoim klientom liczne miejsca parkingowe dla samochodów osobowych i ciężarowych, całodobową ochronę i wiele innych udogodnień ułatwiających magazynowanie i elastyczną dystrybucję towarów.

Atutem parku jest dogodny dojazd dla pracowników z pobliskich miejscowości - takich jak Strzelce Opolskie i Kędzierzyn-Koźle. Dodatkowo park jest doskonale widoczny z autostrady A4.

Lokalizacja

Jedną z największych zalet Prologis Park Ujazd jest sąsiedztwo europejskich szlaków transportowych. Park zlokalizowany jest przy węźle Nogowczyce autostrady A4 (Niemcy-Ukraina) i 5 km od drugiego węzła Olszowa oraz drogi krajowej nr 88 (Gliwice-Opole). Doskonale rozwinięta infrastruktura dróg zapewnia dostęp do wszystkich znaczących ośrodków europejskich w regionie, umożliwiając sprawną dystrybucję lokalną i międzynarodową. Park znajduje się przy ulicy Europejskiej, dzięki czemu zapewnia bezpośrednie połączenie z KSSE.

Udogodnienia

Advantages



Tuż przy autostradzie A4
By A4 motor way



2 bramy wjazdowe
2 entrance gates



Liczne miejsca parkingowe
Ample parking spaces



Telewizja przemysłowa
CCTV

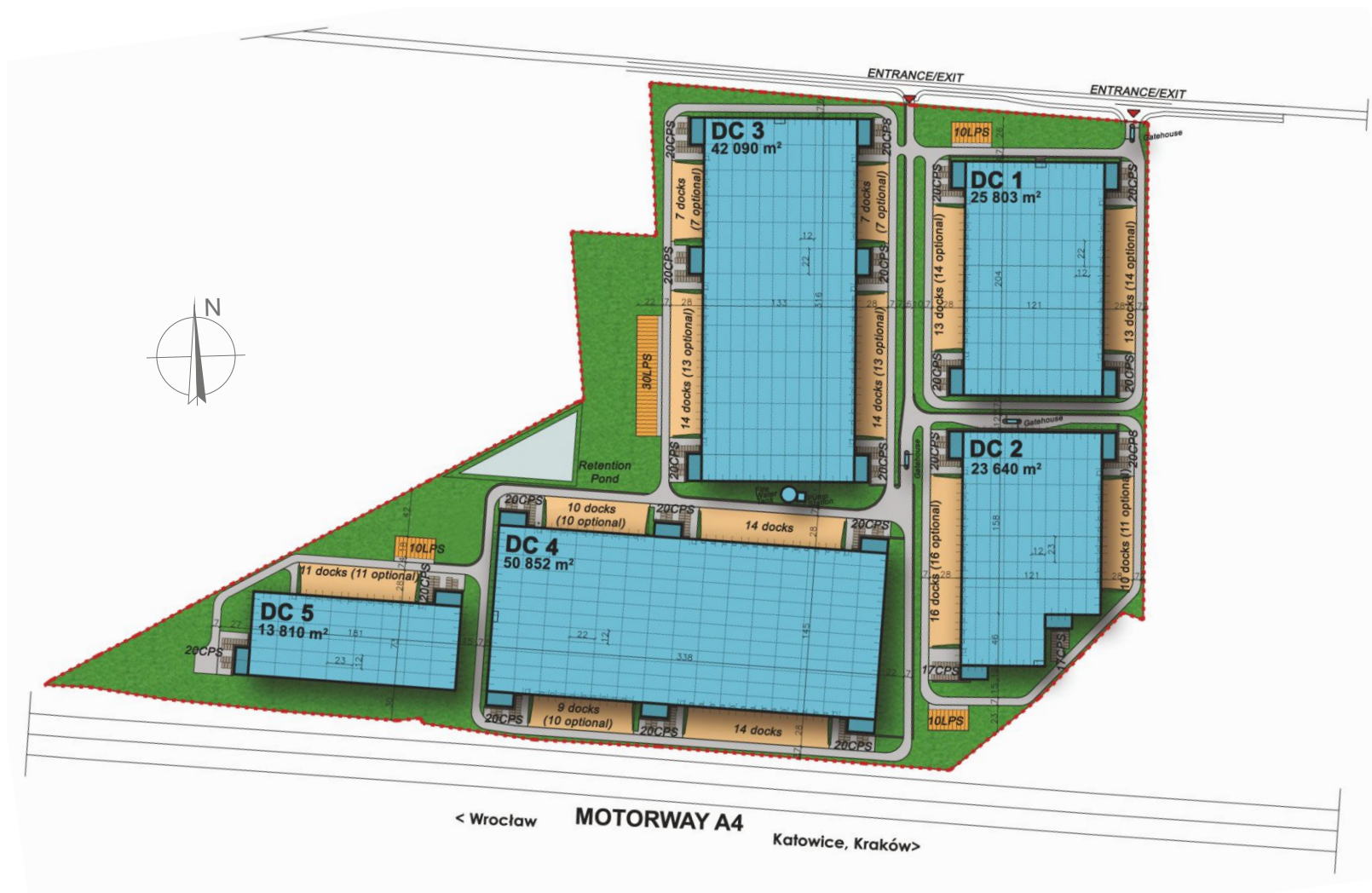
Investment

Prologis Park Ujazd is an area of 33 hectares of land that has the development potential to build 5 warehouse buildings totaling 156,000 square meters. The park will have numerous parking places for individual cars and trucks, 24/7 security, and excellent property management services. There will be many other amenities facilitating storage and warehouse operations.

A further attribute of the park is convenient access for employees from nearby towns, such as Strzelce Opolskie and Kędzierzyn-Koźle. Also, the park is clearly visible from the A4 motorway.

Location

One of the main advantages of Prologis Park Ujazd is being in the neighborhood of European transport routes. The park is located in the immediate vicinity of the highway A4 (Germany-Ukraine) and national road No. 88 (Gliwice-Opole). The well-developed road infrastructure provides access to all significant European cities in the region, enabling efficient local and international distribution. The park is located on European Street, providing it with direct connection to KSSE, an economic zone close to the city of Katowice.



Specyfikacja Parku Park Specification



Wysokość w świetle 10 m
Clear height 10 m



Instalacja tryskaczowa, system ESFR
ESFR sprinkler system



Szerokie place manerowe
Wide manoeuvring truck court



Zdalny system odczytu mediów
Smart Metering System



Nośność posadzki 5T/m²
Floor loading capacity 5T/m²



Bramy wjazdowe z poziomu "0"
Drive-in doors



Obsługa techniczna na terenie parku
Technical support on site



Piotr Brycki

+48 662 006 124
pbrycki@prologis.com

Michał Czarnecki

+48 601 447 966
mczarnecki@prologis.com

Prologis Park Ujazd

47-143 Ujazd
Współrzędne GPS:
50.450730, 18.341030

Opis zawarty w niniejszej broszurze to jedynie ogólne wytyczne, które nie stanowią w całości lub w części, oferty ani umowy.

The details contained in this brochure are intended as a general guideline only and do not constitute, nor constitute part of, any offer or contract.

©2019 Prologis. All rights reserved.