

# 安博苏州浒关物流中心

## Prologis Suzhou Xuguan Logistics Center



### 地理位置 Location

· 江苏省苏州市高新区浒墅关青花路128号  
No.128 Qinghua Road, Xushuguan Town, Suzhou Hi-tech Zone, Suzhou, Jiangsu

### 周边交通设施 Accessibility

- 距G312国道车程5公里 To G312: 5km drive
- 距G42沪宁高速车程6公里 To G42 (Shanghai-Nanjing): 6km drive
- 距苏州绕城高速车程6公里 To Suzhou City Expressway: 6km drive
- 距苏州新区高铁站车程5公里 To Suzhou New District Railway Station: 5km drive
- 距苏州市区车程15公里 To Downtown Suzhou: 15km drive
- 距苏州工业园区车程20公里 To Suzhou Industrial Park: 20km drive
- 距上海虹桥机场车程90公里 To Shanghai Hongqiao Airport: 90km drive

### 路线指引 Direction

路线: G42沪宁高速 > 苏州新区出口下向西沿阳澄湖西路行驶约500米 > 右转进入城北西路后向北行驶约700米 > 右转进入金筑街后向东行驶约430米 > 左转进入虎殿路后向北行驶1.6公里接入青花路 > 沿青花路向北直行2.7公里至青花路华桥路路口, 项目地块位于青花路东侧  
Route: G42(Shanghai-Nanjing) > Suzhou New District Exit > Drive west about 500m on West Yangchenghu Road > Turn right to West Chengbei Road and drive north about 700m > Turn right to Jinzhu Road and drive east about 430m > Turn left to Hudian Road and drive north for 1.6km onto Qinghua Road > Drive north for 2.7km to the intersection with Huaqiao Road, reaching the project site on the east side of Qinghua Road

### 免责声明 Disclaimer

This document is for general information purpose only and shall not be an offer to lease. No warranties or representations, expressed or implied, are made as to the accuracy or completeness of the information contained herein and same is submitted subject to errors, commissions, rental or other conditions, withdrawal without notice, and to any special listing conditions imposed by our principals. All sizes are approximate. Prologis makes no commitment to update the information contained herein, and may make changes to these materials at any time without notice. In no event shall Prologis or its affiliates be liable for any damages whatsoever (including, without limitation, damages for loss of profits, business interruption, or loss of opportunity) arising out of the use of the information contained herein.

本文件内容仅供参考, 而非构成全部或部分的合同要约内容。安博不对本文件所含信息的准确性与完整性作出任何形式的承诺或保证, 且文件所含信息会随时发生变化。文件中的数据是近似值, 且安博有权根据需要进行更改而无需作出任何通知。安博及其关联公司在任何情况下都不应对因使用本文件所含信息而遭受的任何损害(包括但不限于利润损失、业务中断或商业机会)承担责任。

# 安博苏州浒关物流中心

## Prologis Suzhou Xuguan Logistics Center



45,300平方米

江苏省苏州市高新区浒墅关青花路128号



FOR LEASE

租赁经理: 159 2180 5824 / 159 2190 4305

全国租赁热线: 400 630 8018

# 安博苏州浒关物流中心

## Prologis Suzhou Xuguan Logistics Center



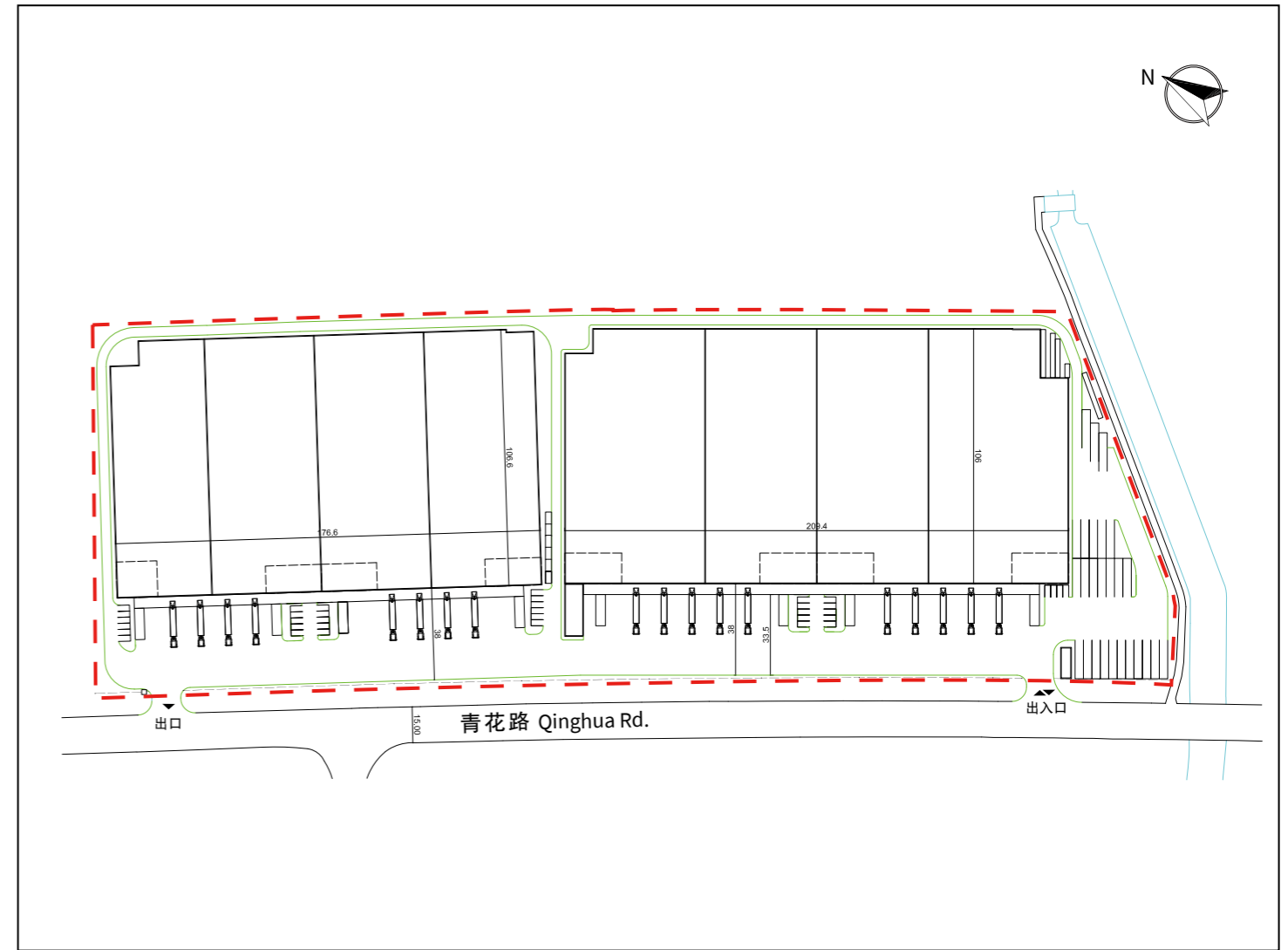
### 项目优势 Overview

#### 优越的地理位置

- 城市配送的理想选择——距苏州市中心仅车程15公里，紧邻苏州绕城高速
- 区域分拨的优良节点——位于华东区核心区域，紧邻G42沪宁高速和G312国道，车程80公里到达上海及浙江地区
- 坚实的工业基础——苏州新区内目前有多家世界500强企业和从事工业生产相关业务的跨国企业

#### 国际化物流园区

- 高品质仓储设施
- 专业化物业管理服务



占地面积 Site Area:	66,667平方米
建筑面积 Gross Floor Area:	44,851平方米
总租赁面积 Net Rentable Space:	45,324平方米
租赁单元 Divisible Unit:	约4,000-6,000平方米
外月台宽度 Exterior Platform Depth:	4.5米
雨棚宽度 Canopy Width:	9米(全挑无立柱雨棚)
仓库室内净高 Inside Clear Height:	10米
室外周转场地宽 Outside Truck Court Width:	33.5米
柱网 Column Spacing:	11.6米×26.5米
室内地面承重 Inside Floor Loading Capacity:	3吨/平方米
屋面采光 Skylight Ratio:	3%
停车位 Parking:	大车21个, 小车29个
提升门 Dock Door:	5米×3米
坡道门 Ramp Door:	4米×4.5米
升降平台 Dock Leveler:	18个
防火等级 Fire Rating:	丙二类
消防系统 Fire Protection System:	消防栓系统、火灾自动报警系统、自动喷淋系统(ESFR)
库内地面 Floor Finish:	Ashford Formula 硬化地坪
仓库照明 Lighting:	节能型荧光灯
通风系统 Ventilation System:	每小时换气2次